

НАСОСЫ ГРУНТОВЫЕ ТИПА ГрАУ400/20 И НАСОСНЫЕ АГРЕГАТЫ НА ИХ ОСНОВЕ

Описание

Назначение: грунтовые насосы типа ГрАУ400/20 и агрегаты электронасосные на их основе предназначены для перекачивания высокоабразивных гидросмесей с рН 6...12, плотностью до 1600 кг/м³, температурой от 278 до 343 К (от 5°С до 70°С), объемной концентрацией твердых включений до 30%, средний размер твердых частиц 6 мм, максимальный размер твердых частиц 85 мм, микротвердостью до 1000 МПа.

Грунтовые насосы типа ГрАУ400/20 и агрегаты электронасосные на их основе применяются в любой отрасли промышленности, где необходимо обеспечить гидротранспорт твердых частиц, вызывающих интенсивный абразивный износ контактирующего с ними материала: горно-обогатительные и горно-металлургические предприятия, теплоэлектростанции, предприятия по производству цемента, алмазо- и золотодобывающие предприятия, технологические линии дробления, обогащения полезных ископаемых и т.п. Насосы типа ГрАУ (с увеличенным проходным сечением) рекомендуются для перекачивания среды с более крупными включениями твердых частиц.

Материал деталей рабочей полости насосов : рабочее колесо, корпус насоса (улитка), бронеиск задний изготовлены из износостойкого сплава ИЧХ28Н2. Уплотнение вала грунтовых насосов типа ГрАУ 400/20 - мягкий сальник с подачей промывочной воды.

Грунтовые насосы типа ГрАУ и агрегаты электронасосные на их основе выпускаются в климатическом исполнении УХЛ и категории размещения при эксплуатации 4 по ГОСТ 15150-69..

Насосы грунтовые типа ГрАУ и агрегаты электронасосные на их основе соответствуют требованиям, предусмотренным ТУ 3631-003-71868127-10.

Структура условного обозначения насосов (агрегатов) типа ГрАУ400/20

ГрАУ400/20 , где

ГрА - грунтовый насос с осевым входом перекачиваемой среды;

У - увеличенное проходное сечение;

400 - подача, м³/час;

20 - напор, м.

Технические характеристики грунтового насоса типа ГрАУ400/20

Наименование показателя	Норма для типа
Подача, м.куб/ч	400
Напор, м	20
Плотность перекачиваемой гидросмеси, кг/м ³	1600
Тип передачи	Упругая муфта
Масса насоса, кг	975
Параметры электродвигателя, кВт/об/мин	75/1000
Масса агрегата, кг	1920

Перечень быстроизнашивающихся запасных частей к грунтовому насосу типа ГрАУ400/20

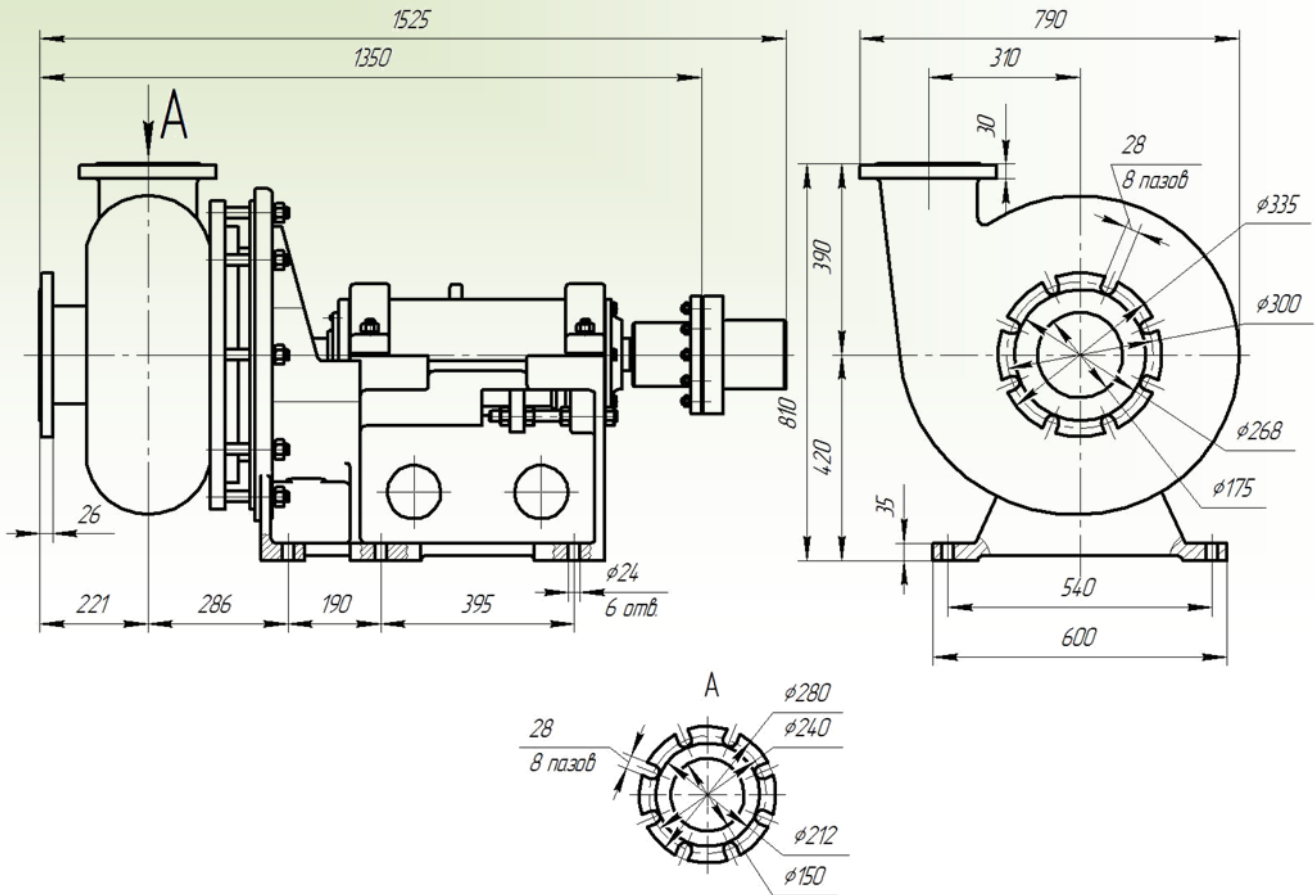
№	Наименование детали	Номер чертежа
1.	Колесо рабочее	Н14.3.309.01.210СБ
2.	Корпус	Н14.3.309.01.011
3.	Диск задний	Н14.3.309.01.013

33637, 33640
тел/факс (34751) 33652,
e-mail: blmzbk@yandex.ru
калаһы Баймак, урамы Ленин, 62
453631 Башкортостан Республикаһы



453631 Башкортостан Республика
город Баймак, ул. Ленина, 62
e-mail: blmzbk@yandex.ru
тел/факс (34751) 33652,
33637, 33640

Габаритный чертеж грунтового насоса типа ГрАУ400/20



453631 Башкортостан Республика
 город Баймак, ул. Ленина, 62
 e-mail: blmzbk@yandex.ru
 тел/факс (34751)33652,
 33637,33640



33637,33640
 тел/факс (34751)33652,
 e-mail: blmzbk@yandex.ru
 калаһы Баймак, урамы Ленин, 62
 453631 Башкортостан Республикаһы